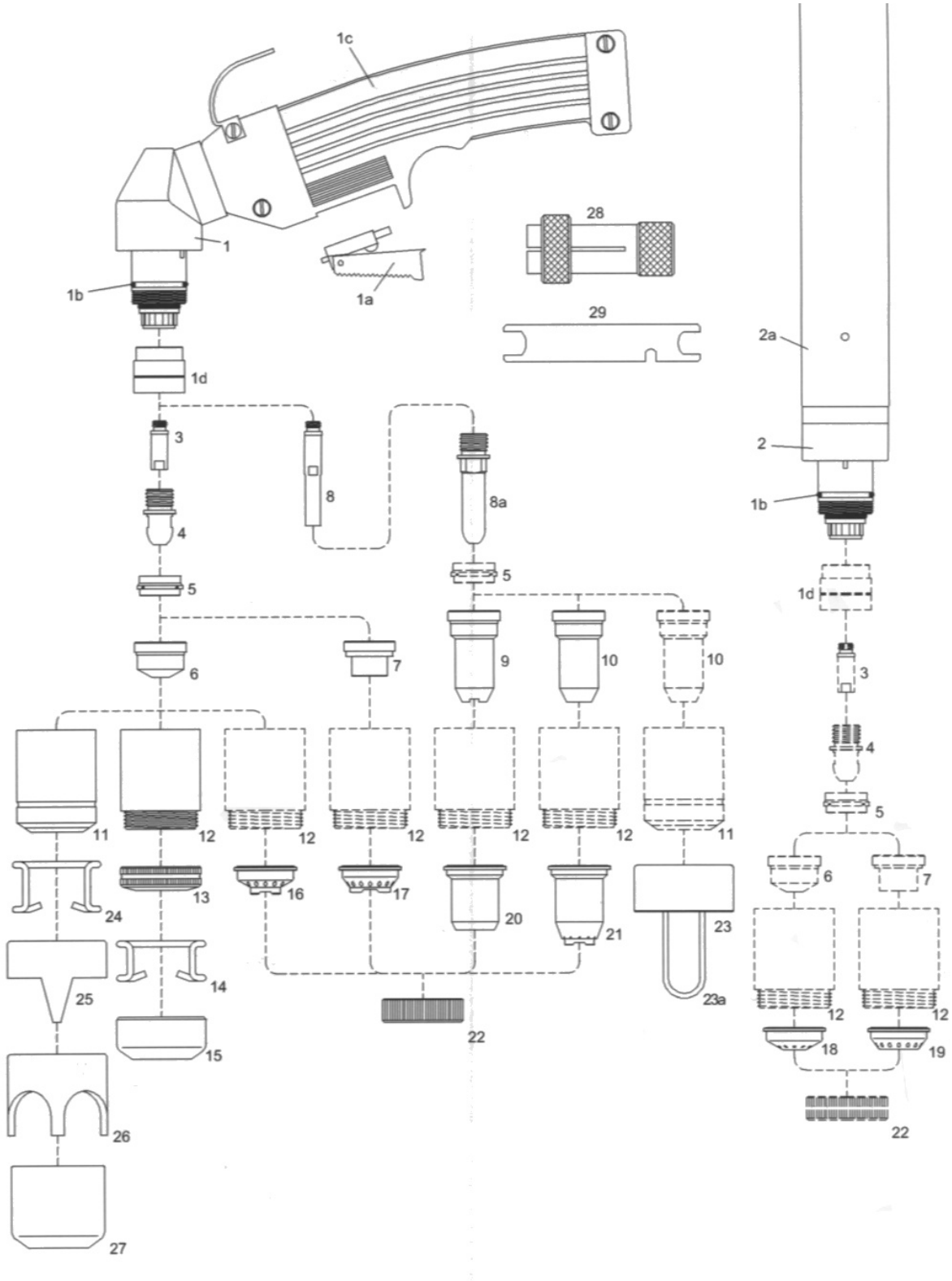


LINCOLN
EWS®

EX 100
EX 100 M



LINCOLN
EWS®

EX 100
EX 100 M

Peça nr.	Código	Referência Original	Descrição
	6045	W0400052	Tocha completa 6mt (At. Cent.)
	6046	W0400037	Tocha completa 12mt (At. Cent.)
	6049	W0400034	Tocha maq. cpl 6mt (At. Cent.)
	6050	W0400035	Tocha maq. cpl 12mt (At. Cent.)
1 a	6528	W0300263	Cabeça manual
1 b	6520/O	W0300121	O'ring da cabeça
1 c	7510	W0300102	Punho completo c/ gatilho
1 d	7053		Isolador frontal
2	6529	W0300143	Cabeça maquina EX 100
2 a	7512	W0300144	Punho maquina
3	7008/T	W0300122	Difusor inox
4	3046	W0300123	Electrodo Hf
5	7010	W0300124	Difusor
6	1055	W0300125	Bico 1,1
6	1056	W0300126	Bico 1,35
6	1057	W0300127	Bico 1,6
6	1058	W0300128	Bico chanfre 2,4
7	1063	W0300135	Bico contacto Ø 1,35
7	1064	W0300137	Bico contacto Ø 1,6
8	7009/T		Difusor inox longo
8 a	3048	W0300133	Electrodo longo
9	1061	W0300134	Bico contacto longo max.50A
10	1063		Bico longo 1,1
10	1064		Bico longo 1,35
10	1065		Bico longo 1,6
11	5526	W0300129	Bocal contacto
12	5527	W0300138	Bocal externo
13	5850		Anel porta-mola
14	2050		Mola distanciadora
15	2524/B		Distanciador para chanfre
16	5860		Distanciador de contacto
17	5865		Distanciador de contacto
18	2580	W0300181	Distanciador maquina
19	2580/A		Distanciador maquina de contacto
20	5830	W0300182	Protecção de bico longo
21	5840	W0300183	Protecção de bico longo
22	2590	W0300184	Anel de fixação
23	2521	W0300187	Distanciador completo com mola
23 a	2521/M	W0300188	Mola do distanciador
24	2015	W0300130	Mola distanciadora
25	2522	W0300131	Distanciador a 2 pontos
26	2550	W0300177	Distanciador coroa
27	2524	W0300132	Distanciador para chanfre
	8040	W0300140	Cabo ar/corrente EX100 6mt 1/8G
	8041	W0300141	Cabo ar/corrente EX100 12mt 1/8
28	7515	W0300142	Extractor do difusor
29	7517	W0300119	Chave para electrodo